

Objectifs de gestion

Objectif à moyen terme : performance supérieure à l'EONIA capitalisé.

GASPAL COURT TERME est un OPCVM obligataire court terme de volatilité inférieure à 0,50%. Il investit essentiellement dans des actifs de taux à court terme : marché monétaire et obligations (maturité résiduelle des titres inférieure à 2 ans). L'OPCVM peut poursuivre des stratégies non directionnelles ou thématiques à travers des OPCVM spécialisés agréés AMF.

Souscriptions / Rachats

V.L Part I au 29/09/2017 : 133,73 €
 V.L Part P au 29/09/2017 : 105,65 €
 Encours : 138,4 M €

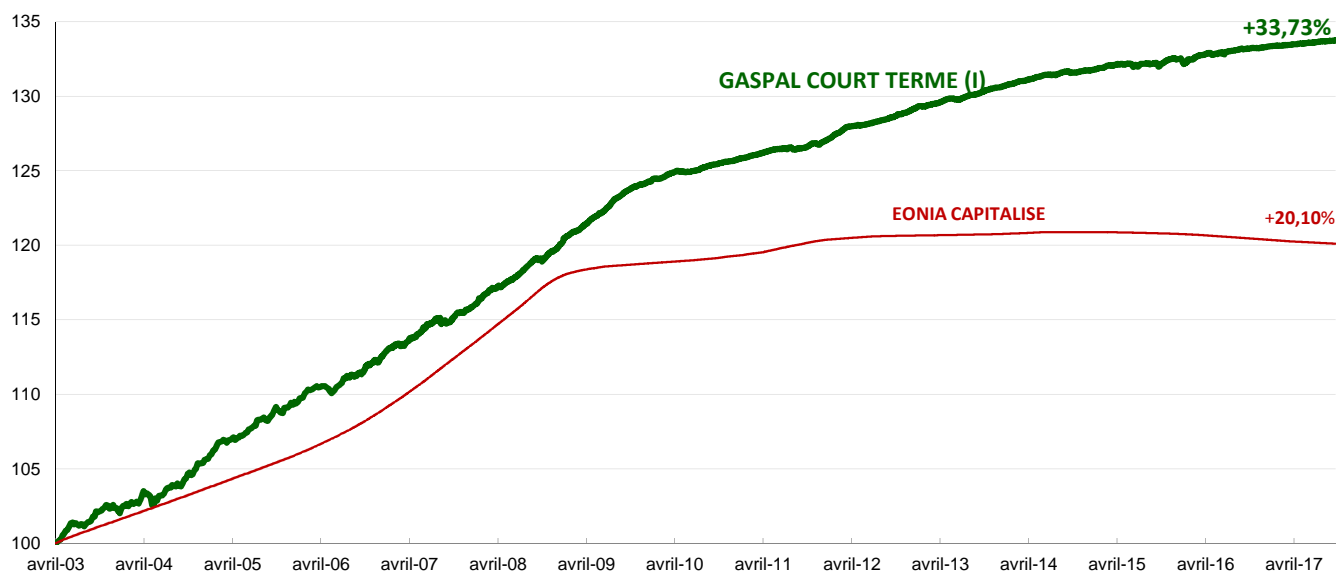
Code ISIN: FR0007082409 (Part I)
 FR0010842781 (Part P)
 Code BLOOMBERG : GGGALDN FP (Part I)
 GGGALDP FP (Part P)

Souscription / rachat : tous les jours, avant 11 h
 - cours inconnu - auprès de CIC :
 Tel: 01 53 48 80 08 Fax: 01 49 74 27 55

Caractéristiques

Conforme aux normes européennes UCITS IV
 OPCVM de droit français - Obligations et autres titres de créance libellés en Euro (AMF)
 Horizon de placement recommandé : supérieur à 1 an
 Valorisation journalière
 Frais de gestion réels TTC : 0,30% (part I) + 15% au-delà de l'EONIA capitalisé + 1% / 0,52% (part P), + 15% de la perf au-delà de l'EONIA capitalisé + 0,65%
 Souscription initiale minimale : 500 000 Euros (part I) / 1 part (part P)
 Valorisateur : Société Générale Securities Services
 Dépositaire : CIC
 Commissaire aux comptes : Deloitte

Evolution de la performance de l'OPCVM depuis sa création



Les performances passées ne préjugent pas des performances à venir et ne sont pas constantes dans le temps.

Performances de l'OPCVM

	sept-17	août-17	juil-17	juin-17	mai-17	avr-17	mars-17	févr-17	janv-17
GASPAL COURT TERME I	0,02%	0,02%	0,05%	0,04%	0,01%	0,06%	0,02%	0,04%	0,03%
EONIA capitalisé	-0,02%	-0,02%	-0,02%	-0,02%	-0,02%	-0,02%	-0,03%	-0,03%	-0,03%

	2017	2016	2015	2014	2013	2012	2011	2010	2009	2008	2007	2006	Depuis la création (11/04/2003)
GASPAL COURT TERME I	0,30%	0,60%	0,58%	0,83%	1,16%	1,67%	1,02%	1,22%	3,43%	3,65%	2,80%	3,08%	33,73%
EONIA capitalisé	-0,22%	-0,32%	-0,11%	0,10%	0,09%	0,23%	0,89%	0,44%	0,72%	4,00%	3,99%	2,92%	20,10%

Sources : SGSS et Bloomberg.

Les performances passées ne préjugent pas des performances à venir et ne sont pas constantes dans le temps.

Les calculs de performance sont réalisés coupons nets réinvestis et après déduction de tous les frais prélevés par l'OPCVM.

La performance de l'indice est calculée en tenant compte de la capitalisation des intérêts pour l'EONIA.

Commentaire de gestion

Le taux d'inflation annuel de la Zone Euro est estimé à +1,5% en septembre contre +1,5% en août. Sur les marchés de taux de la zone euro, la moyenne de l'Eonia et de l'Euribor 3 mois est stable à -0,36% et -0,33% respectivement. Légère hausse des taux des emprunts d'Etat à 2 ans des pays coeur de la zone euro : en France (-0,48% contre -0,52%), en Allemagne (-0,69% contre -0,73%). De même dans les pays périphériques en Espagne (-0,31% contre -0,34%), cependant au Portugal (-0,02% contre 0,00%) et en Italie (-0,23% contre -0,18%). Les spreads de crédit s'écartent sur l'ITraxx Main Europe 5 ans (emprunts corporate Investment Grade) à 57bps contre 55bps et sur les titres subordonnés bancaires à 137bps contre 123bps.

GASPAL COURT TERME (I) est en progression de +0,02% au mois de septembre contre une baisse de -0,02% pour l'EONIA capitalisé.

Le Portugal est repassé en catégorie investment grade le 15 septembre chez S&P ce dont a profité notre exposition au pays, que nous avons d'ailleurs renforcé au travers des OC Sonae juin 2019. La notation des obligations Metro de Lisbonne, garanties par l'Etat, a dans la foulée été rehaussée d'un cran à BBB-.

Nous avons apporté nos obligations Anglo American juin 2019 à l'offre de rappel de l'émetteur qui présentait un taux de rendement attractif (à -0,10%). Nous avons également cédé l'échéance novembre 2017 en taux négatif. Nous avons renforcé notre position sur l'émetteur Hochtief qui venait d'être pénalisé par une possible surenchère sur Abertis.

La durée de vie moyenne du portefeuille a été ramenée à 272 jours contre 289 jours, la sensibilité taux à 0,66 contre 0,71. La volatilité est en légère baisse à 0,07%.

Le taux de rendement instantané brut du portefeuille s'établit à 0,33%, soit 0,69% au-delà de l'EONIA moyen sur septembre. Depuis le début de l'année, la performance de la part I s'élève à 0,30% soit en taux annualisé 0,40% (EONIA + 0,76%).

Analyse Rendement / Risque

SENSIBILITE TAUX	0,66
SENSIBILITE CREDIT	0,68
VOLATILITE (1 an, hebdo)	0,07%
MAX DRAWDOWN (3 ans)*	-0,32%
DELAI de RECOUVREMENT	44 jours
RATIO de SHARPE 1 an	14,84
RATIO de SHARPE 3 ans	2,79
RATIO de SHARPE 5 ans	3,48
OBLIGATIONS H.Y. ou NON NOTEES	34,14%
DUREE de VIE MOYENNE	272

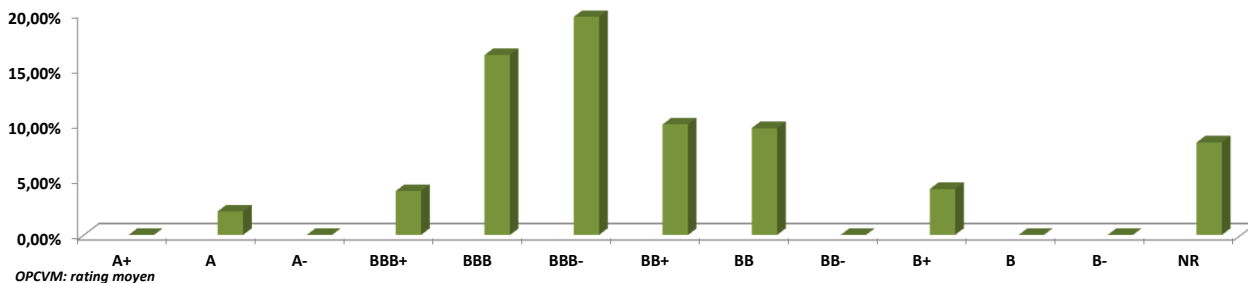
* : VL au plus haut le 02/12/2015
Source: Morningstar - Gaspal Gestion

Principales lignes obligataires

OTE 7,875% 02/18	4,12%
BPCE 5,75% 02/19	3,45%
GAZPROM 3,7% 07/18	2,91%
AIR France-KLM 6,25% 01/18	2,61%
BANCA IMI 0% 06/18	2,29%

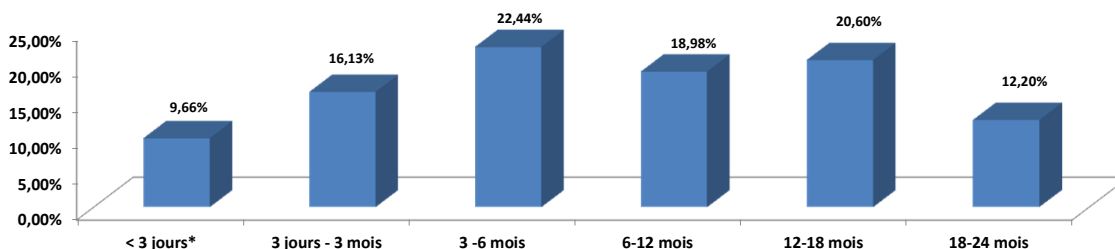
Rating du portefeuille obligataire

Répartition par rating long terme en % de l'actif net de GASPAL COURT TERME (OPCVM inclus)



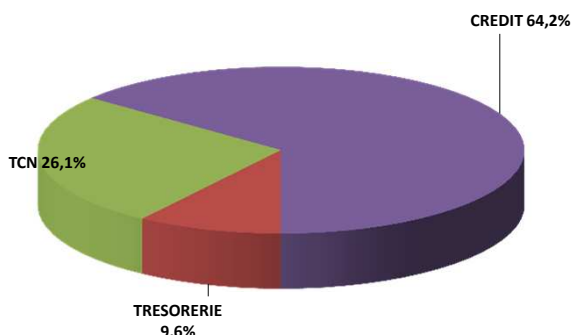
Echéancier de liquidité

Echéancier du portefeuille

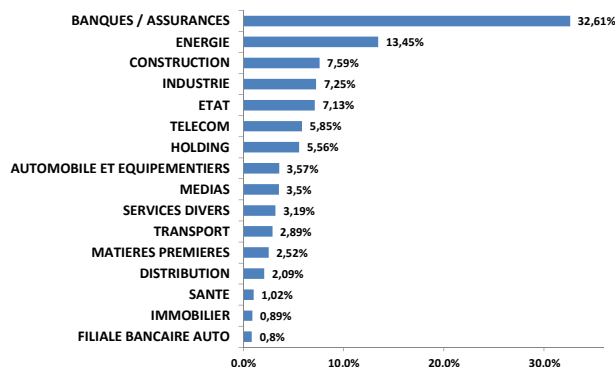


* notamment OPCVM à VL quotidienne

Allocations Stratégiques



Répartition sectorielle des titres détenus en direct



Classement Morningstar

	Quartile	Rang	Performance	
			OPCVM	Catégorie**
1 an	1	56 / 409	0,42%	-0,05%
3 ans	1	29 / 348	1,63%	0,06%
5 ans	1	62 / 310	4,01%	2,38%
10 ans	1	39 / 214	16,41%	5,40%

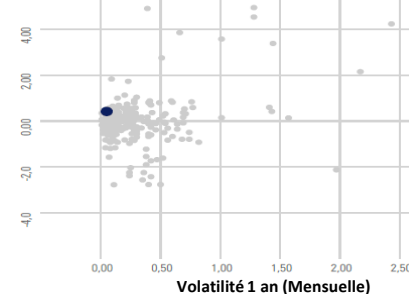
** Obligations EUR Très Court Terme au 29/09/2017

Principaux achats d'obligations

Valeur	Secteur
LOUIS DREYFUS 3,875% 07/18	Matières Premières
WERELDHAVE 1% 05/19	Immobilier
HOCHTIEF 2,625% 05/19	Construction
SONAE 1,625% 06/19	Distribution
COMMERZBANK E3 +300bps 03/18	Banque/Assurance

Performance / volatilité

Performance totale 1 an (Mensuelle)



Source: Morningstar

Principales ventes d'obligations

Valeur	Secteur
ANGLO AMERICAN 1,75% 11/17	Matières Premières
PARPUBLICA 5,25% ech GALP 09/17	Banque /Assurance
ANGLO AMERICAN 2,75% 06/19	Matières Premières

Pour tous renseignements complémentaires, consultez notre site internet: www.gaspalgestion.com

Avertissement: ce document est exclusivement conçu à des fins d'information. Il ne constitue ni un élément contractuel, ni une proposition ou une incitation à l'investissement ou l'arbitrage. Les données contenues dans ce document ne sont ni contractuelles ni certifiées par le commissaire aux comptes. La responsabilité de Gaspal Gestion ne saurait être engagée par une décision prise sur la base de ces informations. Les performances passées ne préjugent pas des performances à venir et ne sont pas constantes dans le temps. L'OPCVM est soumis à un risque en capital. Nous invitons l'investisseur à consulter le prospectus de l'OPCVM afin de prendre connaissance dans le détail des risques encourus. Le DICI et le prospectus sont disponibles sur simple demande auprès de Gaspal Gestion - Société de Gestion de Portefeuille - Agrément AMF n° GP 98031 - ou sur www.gaspalgestion.com.